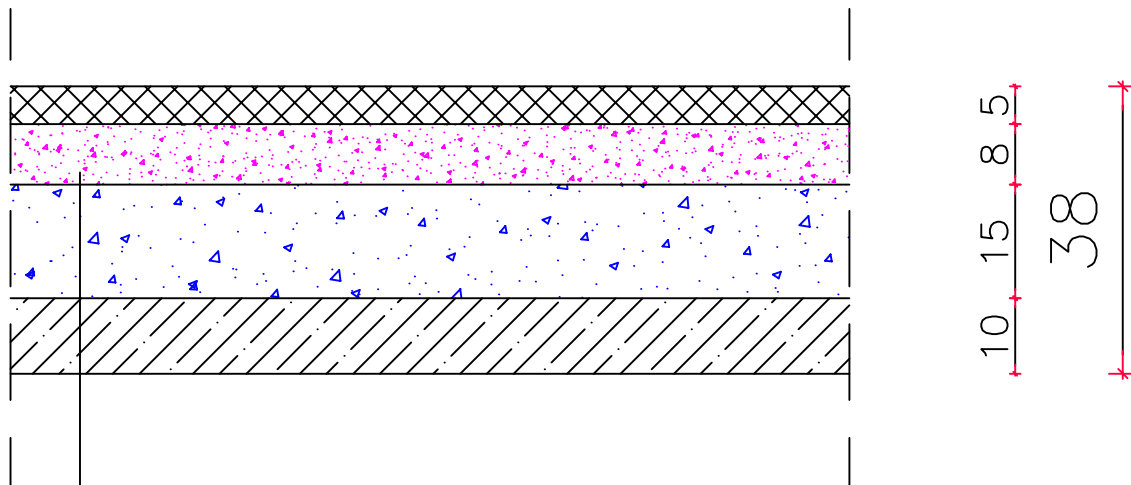


SZCZEGÓŁ KONSTRUKCJI JEZDNI

droga gminna Nr 764574

działka nr 98/1 Rozdrażewek - Chwałki



WARSTWA ŚCIERALNA Z MIESZANEK MINERALNO-ASFALTOWYCH TYPU AC11S dla ruchu KR/3-4	GR. 5 [cm]
PODBUDOWA Z KRUSZYWA ŁAMANEGO STABILIZOWANEGO MECHANICZNIE WARSTWA GÓRNA (kruszywo granitowe 0-31,5[mm])	GR. 8 [cm]
PODBUDOWA Z KRUSZYWA ŁAMANEGO STABILIZOWANEGO MECHANICZNIE WARSTWA DOLNA (kruszywo granitowe 0-63[mm])	GR. 15 [cm]
PODBUDOWA Z MIESZANKI BETONOWEJ o $R_m=2.5\text{MPa}$	GR. 10 [cm]

NAZWA I ADRES INWESTORA		PROJEKT BUDOWLANO-WYKONAWCZY	
Gmina Rozdrażew ul. Rynek 3 63-708 Rozdrażew		SZCZEGÓŁ KONSTRUKCJI JEZDNI działka nr 98/1 - droga nr 764574	
		RYSUNEK NR 3	SKALA 1:10
PEŁNIONA FUNKCJA	IMIE I NAZWISKO	UPRAWNIENIA	PODPIS
OPRACOWAŁ	PIOTR SASIN	nr ewid.WKP/0239/OWOD/04	
PROJEKTANT	ANDRZEJ LEKI	upr. Nr UAN 7342-172/94	
BRANŻA DROGOWA		DATA: STYCZEŃ 2021r.	