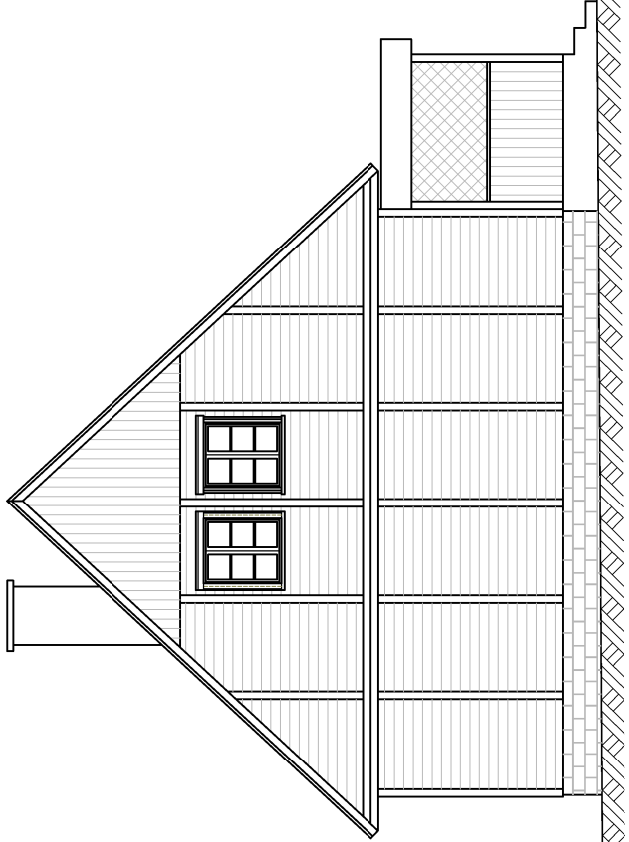


ELEWACJA WSCHODNIA



ELEWACJA POŁUDNIOWA

JEDNOSTKA PROJEKTOWA		PRACOWNIA USŁUG PROJEKTOWYCH I BUDOWLANYCH BUDOWNICTWA OGÓLNEGO mgr inż. Grzegorz Kaszkowiak	
INWESTOR		Gmina Rozdrażew ul. Rynek 3 63-708 Rozdrażew	
INWESTYCJA		ROZBUDOWA BUDYNKU ŚWIE TLICY WIEJSKIEJ ORAZ ISTNIEJĄCEJ INFRASTRUKTURY TECHNICZNEJ ul. Rynek 3 63-708 Rozdrażew (działka nr 190/5)	
RYSUNEK		INWENTARYZACJA ELEWACJE: WSCHODNIA I POŁUDNIOWA	
PROJEKTANT	IMIĘ I NAZWISKO	NR UPRAWNIEN	PODPIS
ARCHITEKTURA	mgr inż. G. Kaszkowiak	UAN. 732-40/94	
KONSTRUKCJA	mgr inż. G. Kaszkowiak	WKP/0265/POOK/11	
SPRAWDZAJĄCY			
ARCHITEKTURA			
KONSTRUKCJA			
OPRACOWAŁ	mgr inż. G. Kaszkowiak		
BRANŻA		SKALA	
ARCH.		1:100	
DATA		NR	
02.2022		RYSUNKU	
			4
Wszelkie prawa autorskie zastrzeżone, ze szczególnym uwzględnieniem przepisów Ustawy o prawie autorskim (Dz. U. nr 24/52 poz. 234 z późniejszymi zmianami). Każde wykorzystanie, powielanie i rozpowszechnianie możliwe jest tylko za pisemną zgodą autora opracowania			